



GALITSKII ♦ DESIGN

ДИЗАЙН ПРОЕКТ КВАРТИРЫ

ДИЗАЙНЕР: НЕЛЯ ГАЛИЦКАЯ

**АВТОРСКИЙ НАДЗОР:
АЛЕКСЕЙ ГАЛИЦКИЙ**

+7911 9220594

GALITSKIIDESIGN.RU

DESIGNAPELSIN@MAIL.RU



Визуализация









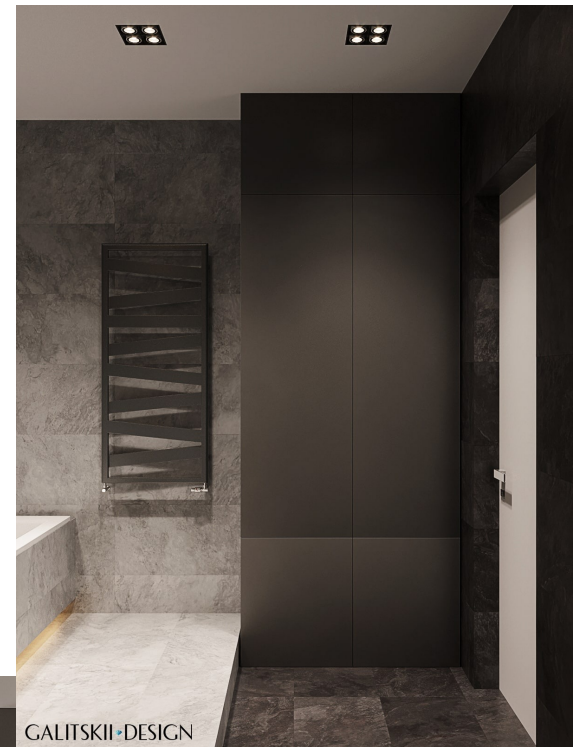




GALITSKII • DESIGN



GALITSKII • DESIGN



GALITSKII • DESIGN

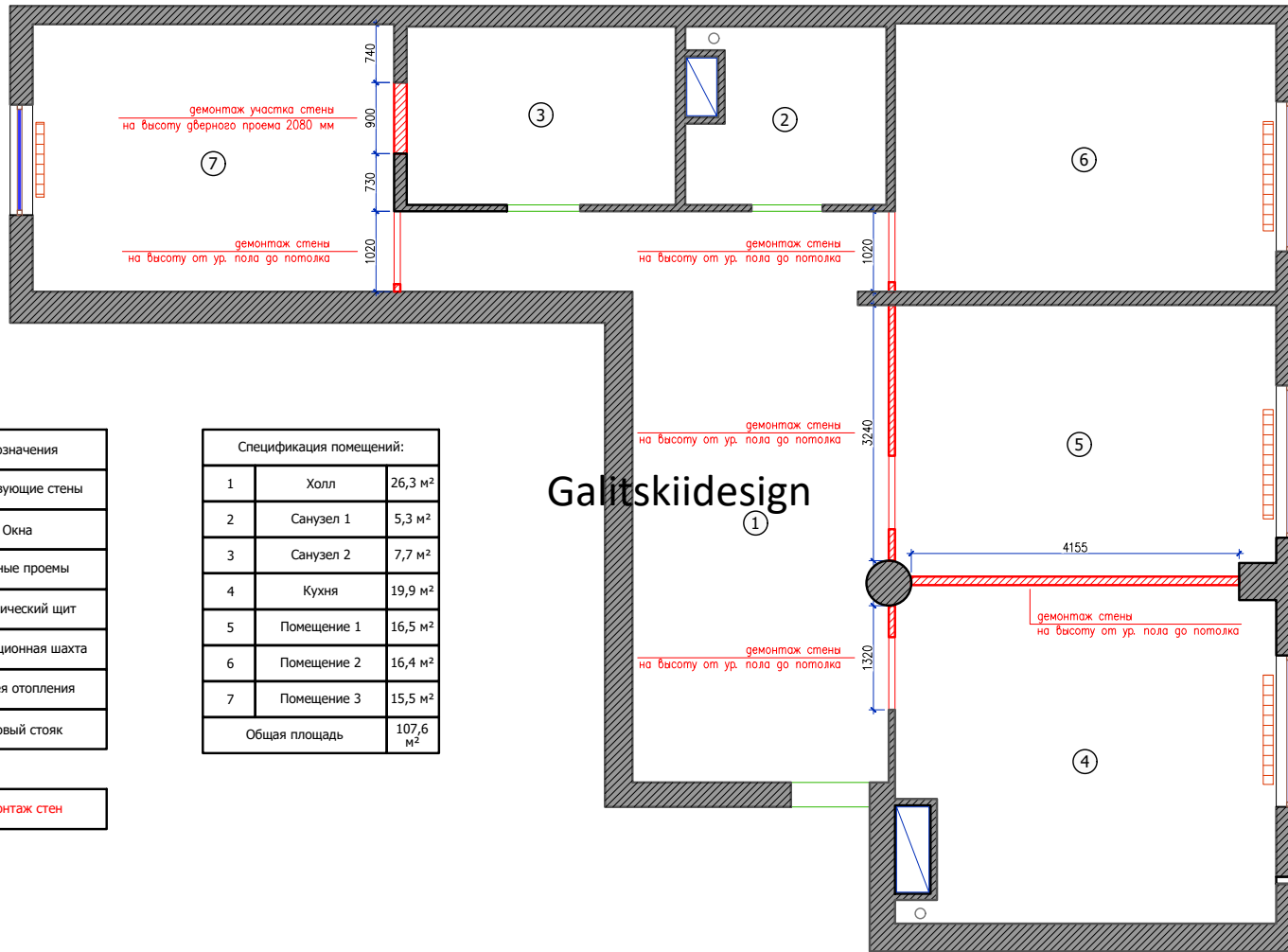


GALITSKII • DESIGN



GALITSKII • DESIGN

ПЛАН ДЕМОНТАЖА СТЕН



| Условные обозначения | |
|----------------------|----------------------|
| | Существующие стены |
| | Окна |
| | Дверные проемы |
| | Электрический щит |
| | Вентиляционная шахта |
| | Батарея отопления |
| | Фановый стояк |

| Спецификация помещений: | | |
|-------------------------|-------------|----------------------|
| 1 | Холл | 26,3 м ² |
| 2 | Санузел 1 | 5,3 м ² |
| 3 | Санузел 2 | 7,7 м ² |
| 4 | Кухня | 19,9 м ² |
| 5 | Помещение 1 | 16,5 м ² |
| 6 | Помещение 2 | 16,4 м ² |
| 7 | Помещение 3 | 15,5 м ² |
| Общая площадь | | 107,6 м ² |

| | |
|--|---------------|
| | демонтаж стен |
|--|---------------|

Galitskiidesign

Примечание:

1. Все привязки размеров указаны по существующей отделке стен и перегородок.
2. Замеры объекта не 100%, ввиду кривизны стен.
3. Все размеры даны в миллиметрах по меньшему размеру с минимальным учетом кривизны стен.
4. Если на плане есть размеры со знаком * - уточнить по месту после чистовой отделки.

| Изм. | | | | | | Кол.уч. | | | | | | Лист | | | | | | N док | | | | | | Подпись | | | | | | Дата | | | | | | | | | | | |
|--|--|--|--|--|--|---------|--|--|--|--|--|-------------------|--|--|--|--|--|-------|--|--|--|--|--|------------------|--|--|--|--|--|-----------------------------------|--|--|--|--|--|--------|--|--|--|--|--|
| Дизайн-проект 3-х комнатной квартиры г. Санкт-Петербург | | | | | | | | | | | | | | | | | | | | | | | | | | | | | | | | | | | | | | | | | |
| Заказчик | | | | | | | | | | | | Михаил | | | | | | | | | | | | Стадия | | | | | | Лист | | | | | | Листов | | | | | |
| Дизайнер | | | | | | | | | | | | Галицкая Нелля | | | | | | | | | | | | ДП | | | | | | 2 | | | | | | | | | | | |
| Автор. надзор | | | | | | | | | | | | Галицкий Алексей | | | | | | | | | | | | ГALITSKII DESIGN | | | | | | Дизайн студия Galitskii Design | | | | | | | | | | | |
| | | | | | | | | | | | | т.8(911)922-05-94 | | | | | | | | | | | | | | | | | | | | | | | | | | | | | |
| | | | | | | | | | | | | т.8(921)978-36-10 | | | | | | | | | | | | | | | | | | | | | | | | | | | | | |

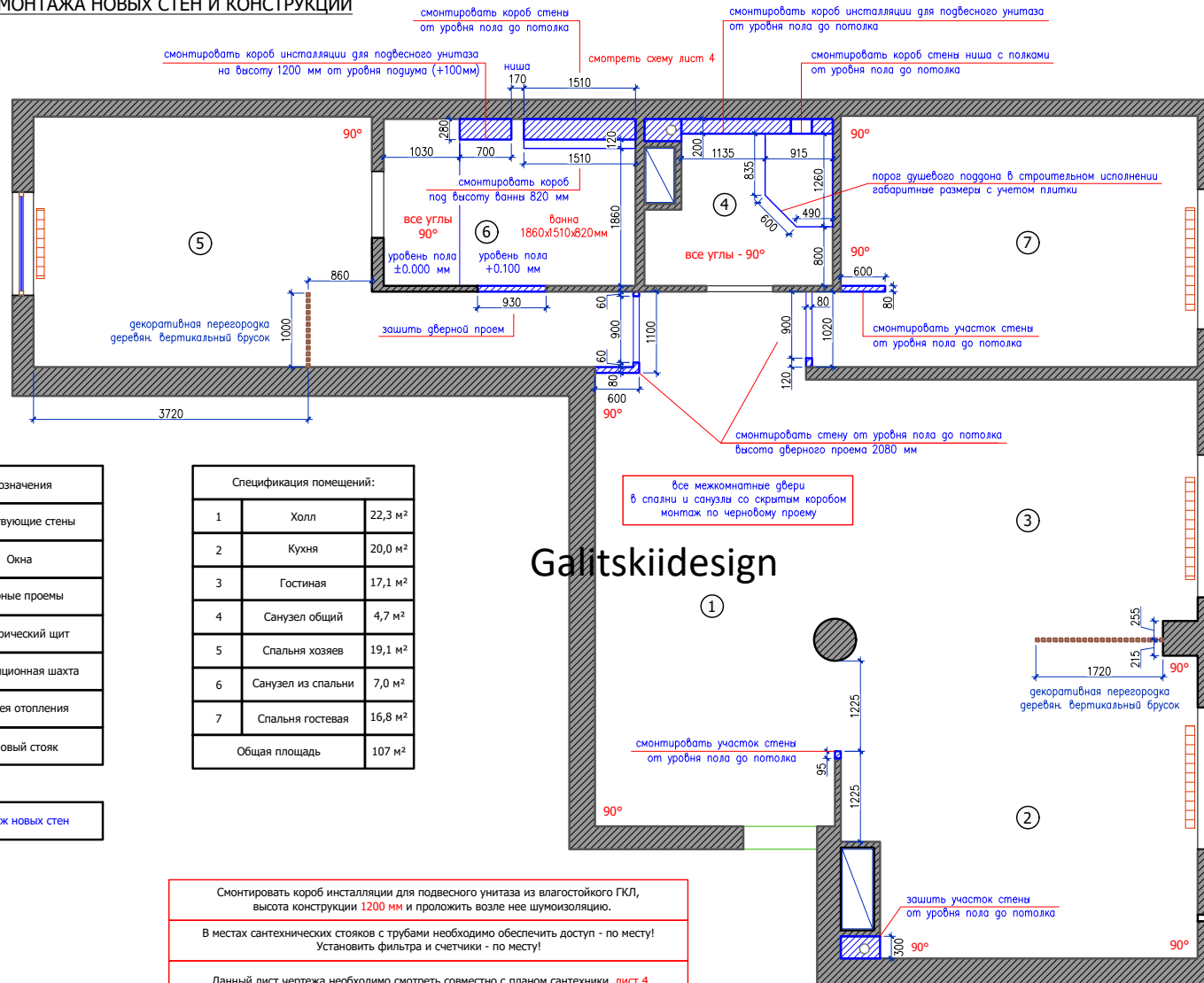
инв. N подл.

подпись и дата

инв. N подл.

взам. инв. N

ПЛАН МОНТАЖА НОВЫХ СТЕН И КОНСТРУКЦИЙ



| Условные обозначения | |
|----------------------|----------------------|
| | Существующие стены |
| | Окна |
| | Дверные проемы |
| | Электрический щит |
| | Вентиляционная шахта |
| | Батарея отопления |
| | Фановый стояк |
| | Монтаж новых стен |

| Спецификация помещений: | | |
|-------------------------|--------------------|---------------------|
| 1 | Холл | 22,3 м ² |
| 2 | Кухня | 20,0 м ² |
| 3 | Гостиная | 17,1 м ² |
| 4 | Санузел общий | 4,7 м ² |
| 5 | Спальня хозяев | 19,1 м ² |
| 6 | Санузел из спальни | 7,0 м ² |
| 7 | Спальня гостевая | 16,8 м ² |
| Общая площадь | | 107 м ² |

Galitskiidesign

Смонтировать короб инсталляции для подвесного унитаза из влагостойкого ГКЛ, высота конструкции 1200 мм и проложить возле нее шумоизоляцию.
 В местах сантехнических стояков с трубами необходимо обеспечить доступ - по месту! Установить фильтра и счетчики - по месту!
 Данный лист чертежа необходимо смотреть совместно с планом сантехники, лист 4

Примечание:

1. Все привязки размеров указаны по существующей отделке стен и перегородок.
2. Замеры объекта не 100%, ввиду кривизны стен.
3. Все размеры даны в миллиметрах по меньшему размеру с минимальным учетом кривизны стен.
4. Если на плане есть размеры со знаком * - уточнить по месту после чистовой отделки.
5. Все изменения согласовать с Автором проекта.

инв. N

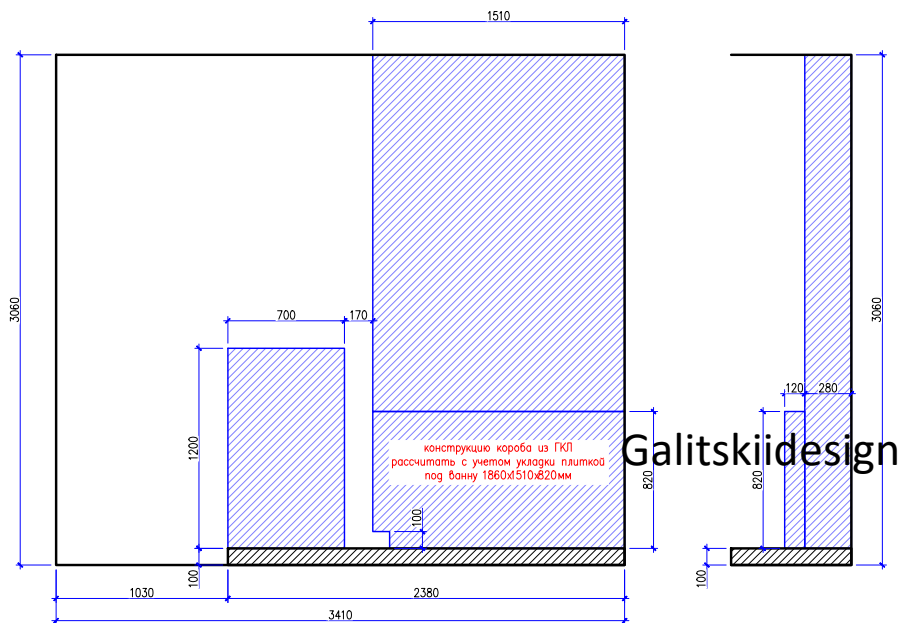
подпись и дата

инв. N подл.

| Дизайн-проект 3-х комнатной квартиры г. Санкт-Петербург | | | | | |
|---|-------------------|------|--------|--------------------------------|------|
| Изм. | Кол.уч. | Лист | N док | Подпись | Дата |
| Заказчик | Михаил | | | | |
| Дизайнер | Галицкая Нелля | | | | |
| | т.8(911)922-05-94 | | | | |
| Автор. надзор | Галицкий Алексей | | | | |
| | т.8(921)978-36-10 | | | | |
| План монтажа новых стен и конструкций | | | | | |
| СТАДИЯ | | ЛИСТ | ЛИСТОВ | | |
| ДП | | 3 | | | |
| GALITSKII DESIGN | | | | Дизайн студия Galitskii Design | |

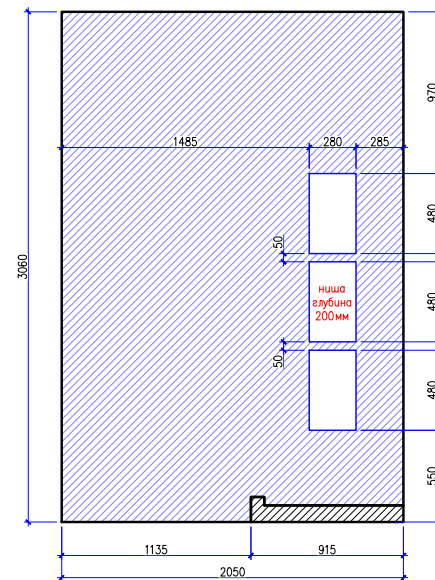
СХЕМА МОНТАЖА

Санузел из спальни



Galitskiidesign

Санузел общий



Примечание:

1. Все привязки размеров указаны по существующей отделке стен и перегородок.
2. Замеры объекта не 100%, ввиду кривизны стен.
3. Все размеры даны в миллиметрах по меньшему размеру с минимальным учетом кривизны стен.
4. Если на плане есть размеры со знаком * - уточнить по месту после чистовой отделки.
5. Все изменения согласовать с Автором проекта.

| Изм. | Кол.уч. | Лист | № док | Подпись | Дата | Дизайн-проект 3-х комнатной квартиры г. Санкт-Петербург | | | |
|---------------|---------------------------------------|------|-------|---------|------|--|-----------------------------------|------|--------|
| Заказчик | Михаил | | | | | Схема монтажа | Стадия | Лист | Листов |
| Дизайнер | Галицкая Нелля т.8(911)922-05-94 | | | | | | ДП | 4 | |
| Автор. надзор | Галицкий Алексей т.8(921)978-36-10 | | | | | GALITSKII DESIGN | Дизайн студия Galitskii Design | | |
| | | | | | | | | | |

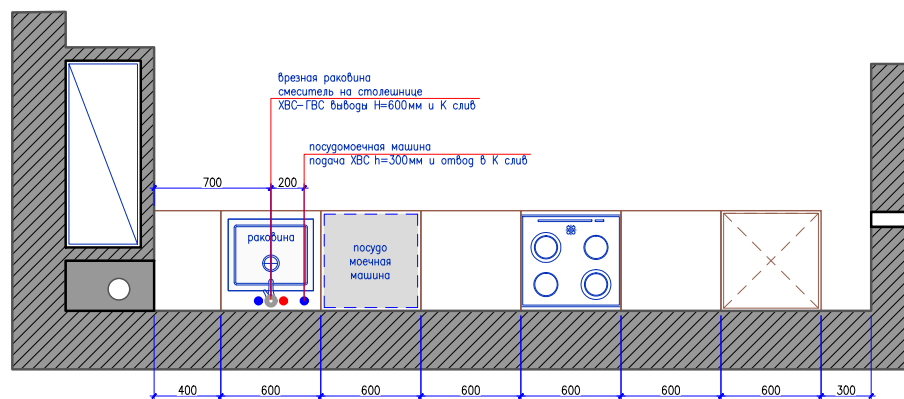
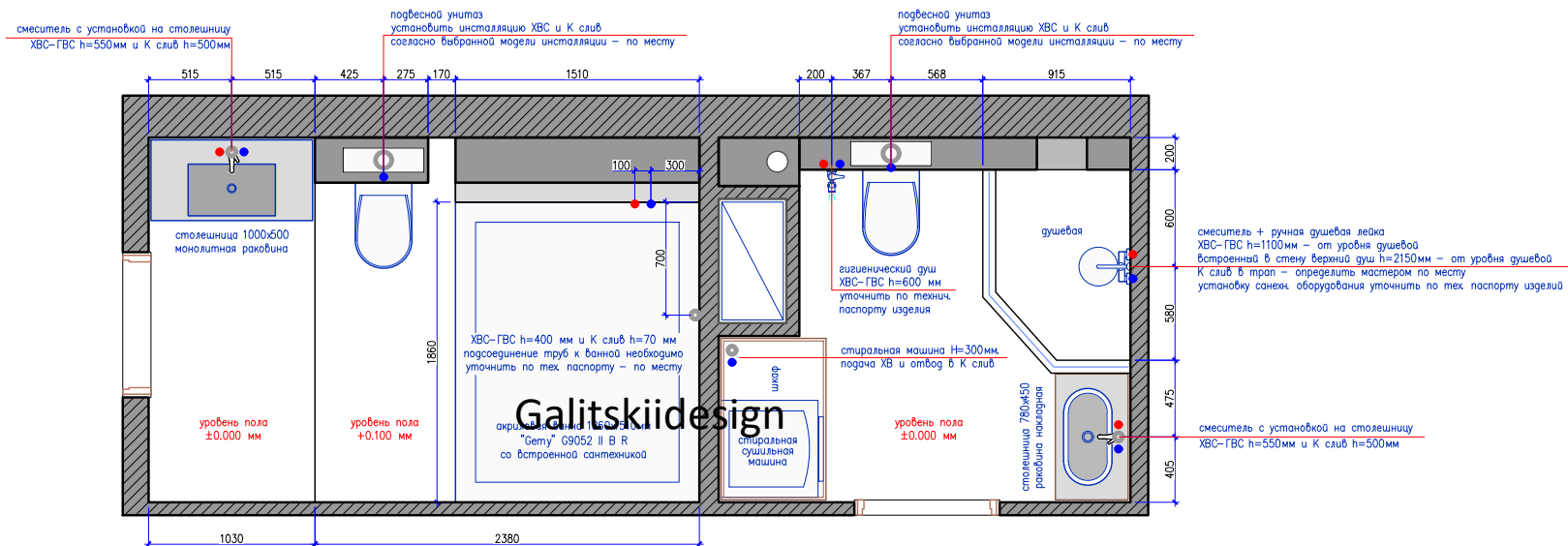
инв. инв. N

подпись и дата

инв. N подл.

взам. инв. N

ПЛАН САНТЕХНИКИ И ВЫВОДОВ ТРУБ



| Условные обозначения | |
|----------------------|--------------------|
| ● | холодная вода (ХВ) |
| ● | горячая вода (ГВ) |
| ● | канализация (К) |

ПРИМЕЧАНИЕ:

- Привязка размеров указана по существующей отделке и обшивке стен
- Перед началом работ все разметки и отметки проверить по месту.
- Подбор комплектующих, сантехники - согласовать с сантехником-специалистом перед покупкой !!!
- Привязку сантехнических выводов труб для кухни производить после проекта кухни от мебельной компании
- Привязку сантехнических выводов труб в санузлах производить согласно выбранной модели оборудования и симметрично расположению.
- Все подводы воды делать по тех.паспортам, купленных изделий.
Выводы труб оставлять с запасом не менее 300 мм, если нет других указаний.
Размеры выводов для сантехники уточнить по техническим чертежам у производителя !!!
- Выводы для напольного унитаза делать по техпаспорту изделия, примерка по месту даст самый верный ответ
- Точное расположение радиаторов отопления уточняется сантехниками на месте.
- Прокладка (К) сливов осуществляется сантехниками на месте. По возможности все трубы прятать в стене
- Разместить проточный фильтра для Х и Г воды
- Обеспечить доступ к счетчикам, путем установки скрытых ревизионных лючков или плитки на магнитах.
- Размеры со знаком * уточнить по месту
- Все изменения согласовать с Автором проекта.

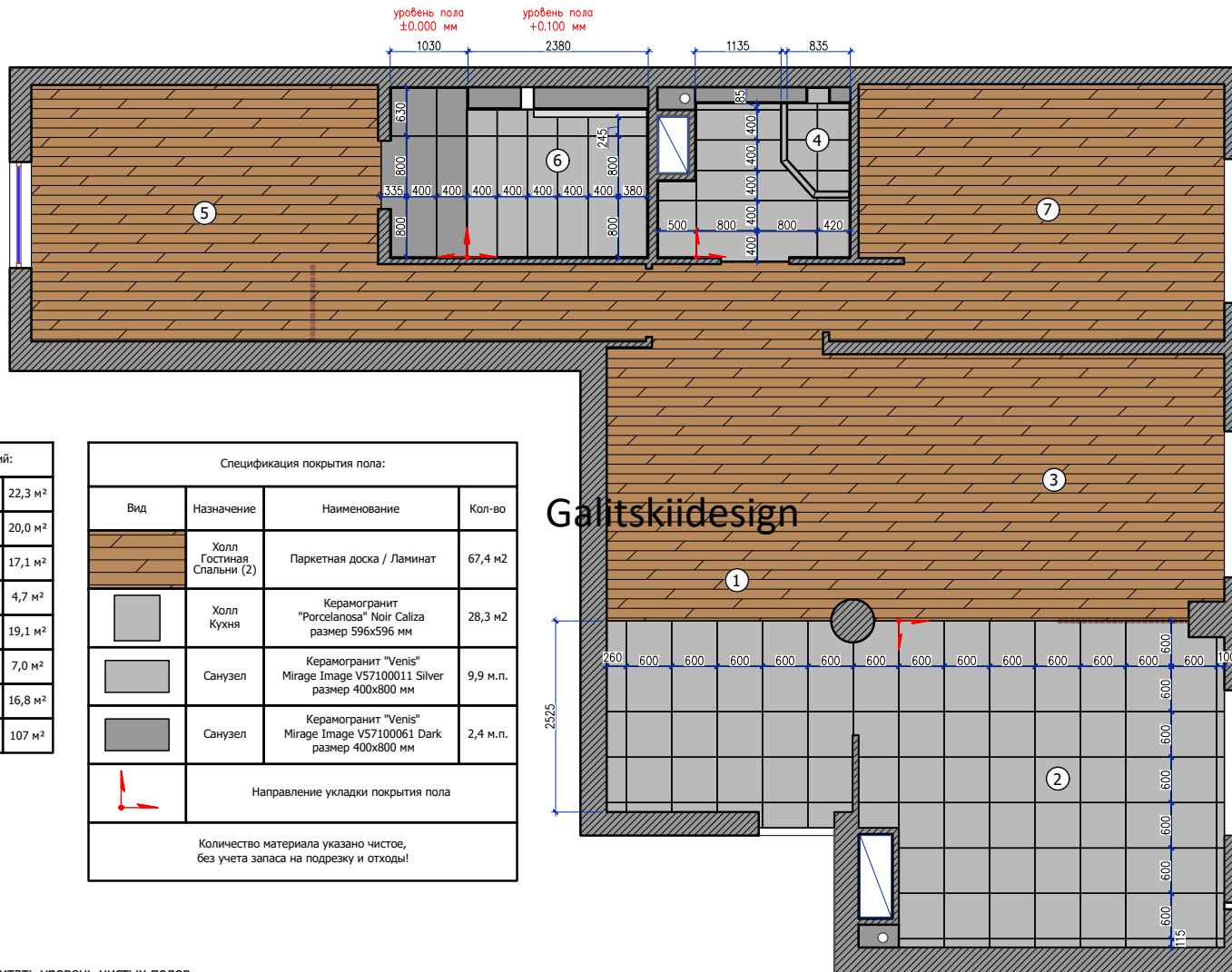
| Дизайн-проект 3-х комнатной квартиры г. Санкт-Петербург | | | | | | |
|--|-------------------|------|-------|-----------------------------------|------|--------|
| Изм. | Кол.уч. | Лист | № док | Подпись | Дата | |
| Заказчик | Михаил | | | | | |
| Дизайнер | Галицкая Нелля | | | | | |
| | т.8(911)922-05-94 | | | | | |
| Автор. надзор | Галицкий Алексей | | | | | |
| | т.8(921)978-36-10 | | | | | |
| GALITSKII DESIGN | | | | | | |
| План сантехники и выводов труб | | | | Стадия | Лист | Листов |
| | | | | ДП | 5 | |
| | | | | Дизайн студия Galitskii Design | | |

взаим. инв. N

подпись и дата

инв. N подл.

ПЛАН ПОКРЫТИЯ ПОЛА



| Спецификация помещений: | | |
|-------------------------|--------------------|---------|
| 1 | Холл | 22,3 м² |
| 2 | Кухня | 20,0 м² |
| 3 | Гостиная | 17,1 м² |
| 4 | Санузел общий | 4,7 м² |
| 5 | Спальня хозяев | 19,1 м² |
| 6 | Санузел из спальни | 7,0 м² |
| 7 | Спальня гостевая | 16,8 м² |
| Общая площадь | | 107 м² |

| Спецификация покрытия пола: | | | |
|---|-----------------------------------|--|----------|
| Вид | Назначение | Наименование | Кол-во |
| | Холл Гостиная Спальни (2) | Паркетная доска / Ламинат | 67,4 м² |
| | Холл Кухня | Керамогранит "Porcelanosa" Noir Caliza размер 596x596 мм | 28,3 м² |
| | Санузел | Керамогранит "Venis" Mirage Image V57100011 Silver размер 400x800 мм | 9,9 м.п. |
| | Санузел | Керамогранит "Venis" Mirage Image V57100061 Dark размер 400x800 мм | 2,4 м.п. |
| | Направление укладки покрытия пола | | |
| Количество материала указано чистое, без учета запаса на подрезку и отходы! | | | |

ПРИМЕЧАНИЕ:

- Отметка 0.000 принята считать уровень чистых полов.
- Перед началом работ все разметки и отметки проверить по месту.
- Стык напольных покрытий разместить строго под дверным полотном.
- В местах, где используется разный тип покрытия, переход делать без порога.
- При устройстве стяжки учитывать разную толщину напольного покрытия между ламинатом и плиткой.
- В качестве компенсатора использовать или пробку или плоский т-профиль.
- Цвет затирки подбирать под цвет плитки.
- При возникновении нестыковок укладки плитки необходимо скорректировать мастером по месту - предварительно согласовав изменения с Заказчиком.
- Все изменения согласовать с Автором проекта.

| Изм. | | | | | | Дизайн-проект 3-х комнатной квартиры г. Санкт-Петербург | | |
|---------------|---------------------------------------|------|-------|---------|------|--|-----------|-----------------------------------|
| Изм. | Кол.уч. | Лист | № док | Подпись | Дата | План покрытия пола | | |
| Заказчик | Михаил | | | | | ДП | Лист 7 | Листов |
| Дизайнер | Галицкая Нелля т.8(911)922-05-94 | | | | | | | |
| Автор. надзор | Галицкий Алексей т.8(921)978-36-10 | | | | | | | Дизайн студия Galitskii Design |

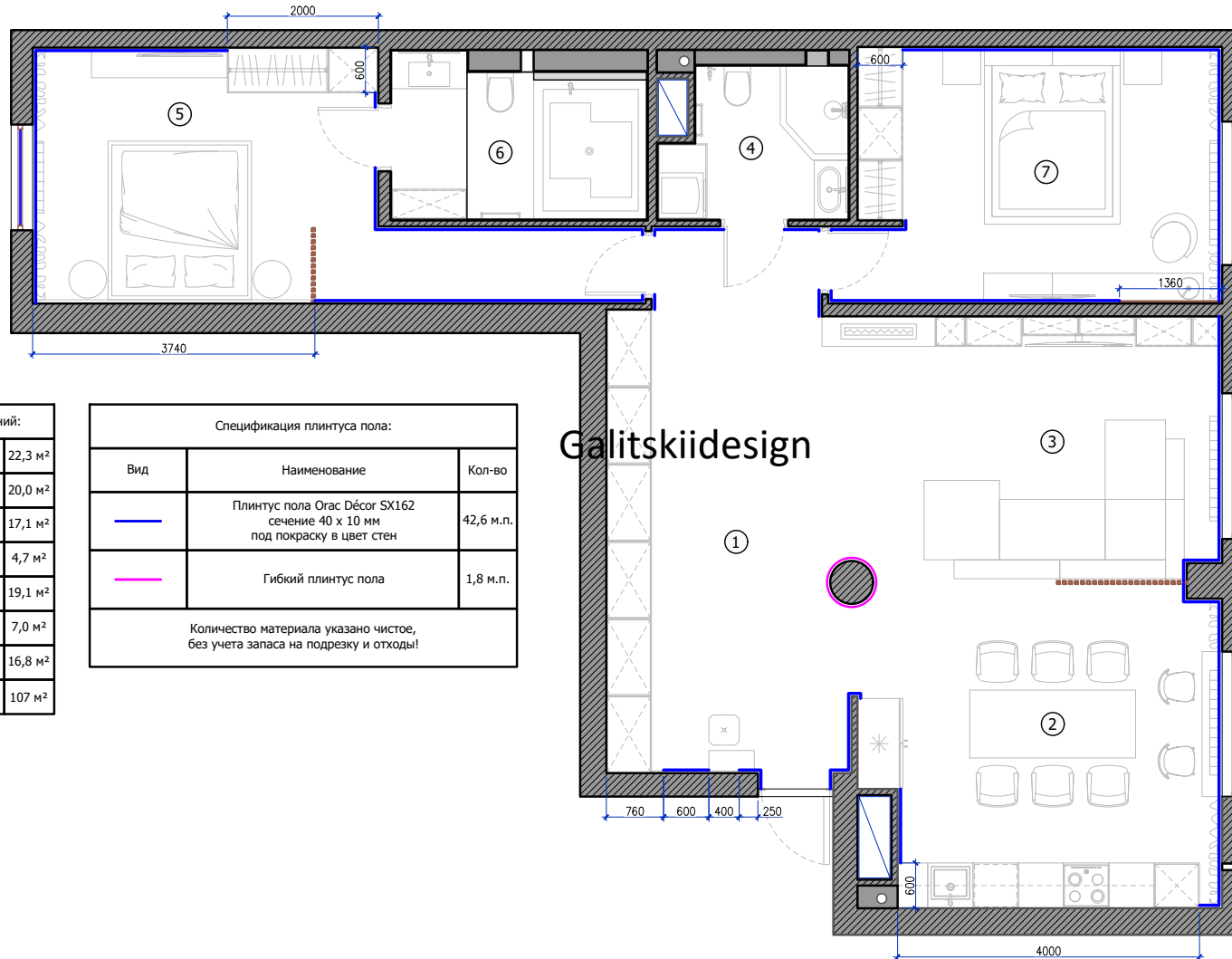
инв. № подл.

подпись и дата

инв. № подл.

взаим. инв. №

ПЛАН ПЛИНТУСА ПОЛА



| Спецификация помещений: | | |
|-------------------------|--------------------|---------------------|
| 1 | Холл | 22,3 м ² |
| 2 | Кухня | 20,0 м ² |
| 3 | Гостиная | 17,1 м ² |
| 4 | Санузел общий | 4,7 м ² |
| 5 | Спальня хозяев | 19,1 м ² |
| 6 | Санузел из спальни | 7,0 м ² |
| 7 | Спальня гостевая | 16,8 м ² |
| Общая площадь | | 107 м ² |

| Спецификация плинтуса пола: | | |
|---|---|-----------|
| Вид | Наименование | Кол-во |
| | Плинтус пола Orac Décor SX162 сечение 40 x 10 мм под покраску в цвет стен | 42,6 м.п. |
| | Гибкий плинтус пола | 1,8 м.п. |
| Количество материала указано чистое, без учета запаса на подрезку и отходы! | | |

Примечание:

1. Плинтус пола под покраску, в цвет стен.
2. В местах, где располагается стационарная мебель, т.е. шкафы и кухонная стенка - плинтус пола не устанавливается!
3. В санузлах и помещениях, где стены с отделкой плиткой - плинтус пола не устанавливается!
4. На стенах, где выполнена отделка декоративными панелями - плинтус пола не устанавливается!
5. Для определения раскладки плинтуса пола необходимо смотреть "план расстановки мебели" и "3д визуализацию интерьера".
6. Все изменения согласовать с Автором проекта.

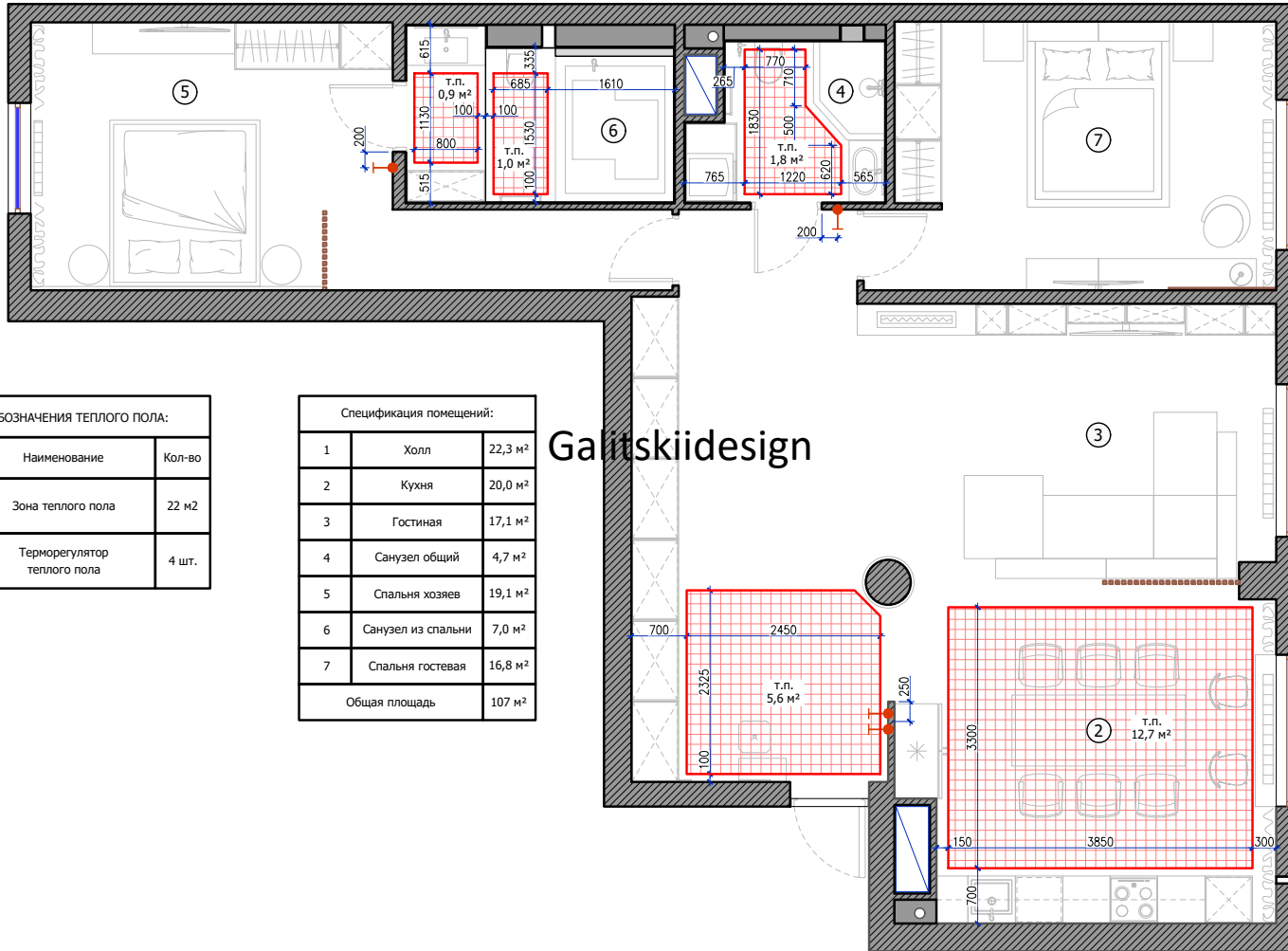
| Дизайн-проект 3-х комнатной квартиры г. Санкт-Петербург | | | | | | | | |
|---|-------------------|------|-------|---------|------|--------------------------------|------|--------|
| Изм. | Кол.уч. | Лист | № док | Подпись | Дата | | | |
| Заказчик | Михаил | | | | | | | |
| Дизайнер | Галицкая Нелля | | | | | | | |
| | т.8(911)922-05-94 | | | | | | | |
| Автор. надзор | Галицкий Алексей | | | | | | | |
| | т.8(921)978-36-10 | | | | | | | |
| План плинтуса пола | | | | | | Стадия | Лист | Листов |
| | | | | | | ДП | 8 | |
| GALITSKII DESIGN | | | | | | Дизайн студия Galitskii Design | | |

взам. инв. N

подпись и дата

инв. N подл.

ПЛАН ТЕПЛОГО ПОЛА



| УСЛОВНЫЕ ОБОЗНАЧЕНИЯ ТЕПЛОГО ПОЛА: | | |
|------------------------------------|-----------------------------|--------|
| Вид | Наименование | Кол-во |
| | Зона теплого пола | 22 м2 |
| | Терморегулятор теплого пола | 4 шт. |

| Спецификация помещений: | | |
|-------------------------|--------------------|---------|
| 1 | Холл | 22,3 м² |
| 2 | Кухня | 20,0 м² |
| 3 | Гостиная | 17,1 м² |
| 4 | Санузел общий | 4,7 м² |
| 5 | Спальня хозяев | 19,1 м² |
| 6 | Санузел из спальни | 7,0 м² |
| 7 | Спальня гостевая | 16,8 м² |
| Общая площадь | | 107 м² |

Galitskiidesign

ПРИМЕЧАНИЕ:

- Отступ теплого пола от стен и стационарной мебели **100 мм**.
- Тип теплого пола выбирается строителями, соответственно каждому типу материалов покрытия.
- Перед началом работ все разметки и отметки проверить по месту.
- Учесть запас материала.
- Расположение терморегуляторов не менее 2 метров от любых нагревательных приборов.
- Высота терморегуляторов от чистого пола **600 мм**. в отдельной рамке под выключателями.
- Все изменения согласовать с Автором проекта.

| Дизайн-проект 3-х комнатной квартиры г. Санкт-Петербург | | | | | | |
|--|-------------------|------|-------|-----------------------------------|------|--------|
| Изм. | Кол.уч. | Лист | № док | Подпись | Дата | |
| Заказчик | Михаил | | | | | |
| Дизайнер | Галицкая Нелля | | | | | |
| | т.8(911)922-05-94 | | | | | |
| Автор. надзор | Галицкий Алексей | | | | | |
| | т.8(921)978-36-10 | | | | | |
| План теплого пола | | | | Стадия | Лист | Листов |
| | | | | ДП | 9 | |
| GALITSKII DESIGN | | | | Дизайн студия Galitskii Design | | |

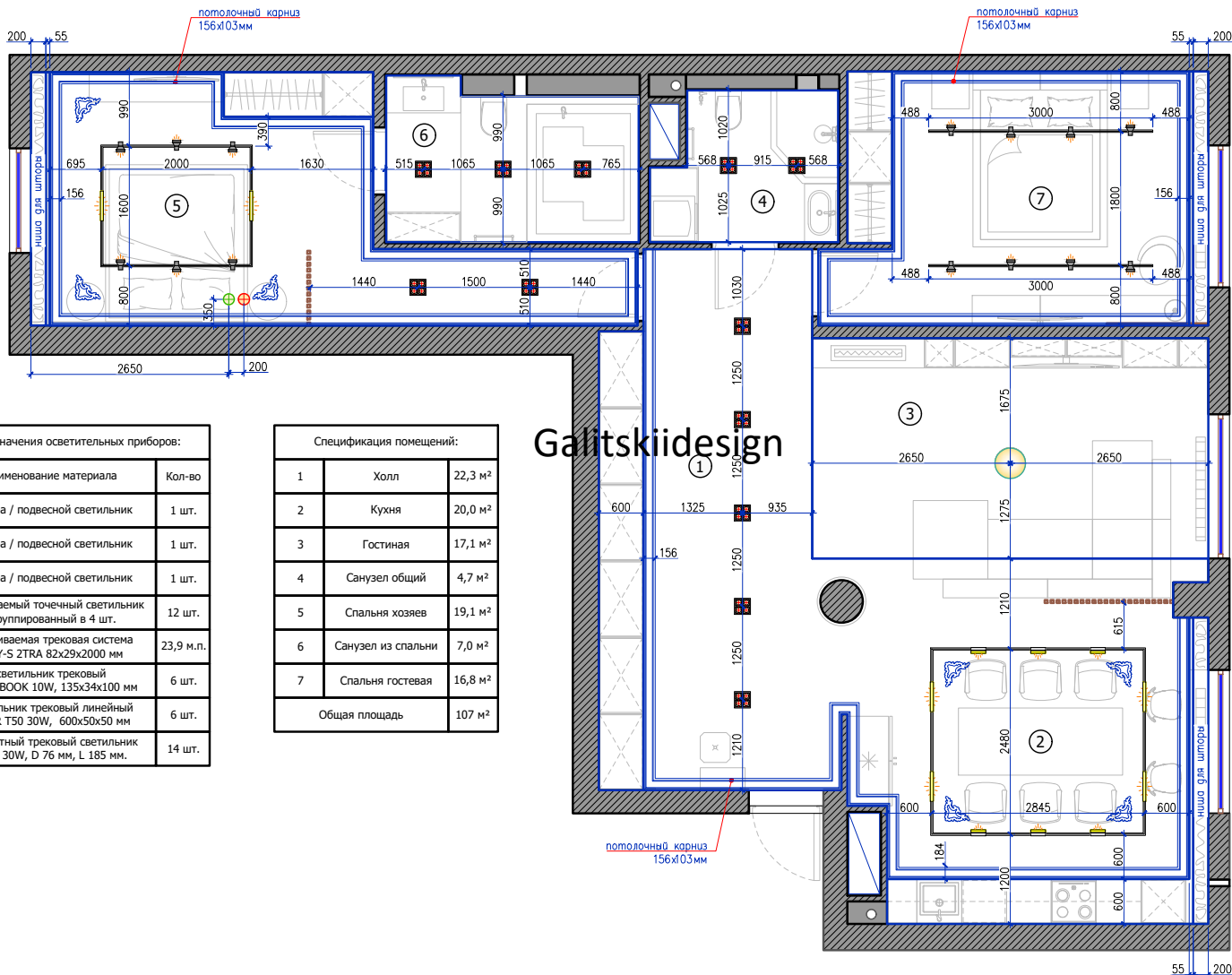
инв. N подл.

подпись и дата

инв. N подл.

взам. инв. N

ПЛАН ОСВЕЩЕНИЯ - ПОТОЛОК



Условные обозначения осветительных приборов:

| Вид | Наименование материала | Кол-во |
|-----|---|-----------|
| | люстра / подвесной светильник | 1 шт. |
| | люстра / подвесной светильник | 1 шт. |
| | люстра / подвесной светильник | 1 шт. |
| | встраиваемый точечный светильник сгруппированный в 4 шт. | 12 шт. |
| | встраиваемая трековая система CITY-S 2TRA 82x29x2000 мм | 23,9 м.п. |
| | светильник трековый BLACK BOOK 10W, 135x34x100 мм | 6 шт. |
| | светильник трековый линейный LINER T50 30W, 600x50x50 мм | 6 шт. |
| | поворотный трековый светильник CITY 30W, D 76 мм, L 185 мм. | 14 шт. |

Спецификация помещений:

| | | |
|---------------|--------------------|---------|
| 1 | Холл | 22,3 м² |
| 2 | Кухня | 20,0 м² |
| 3 | Гостиная | 17,1 м² |
| 4 | Санузел общий | 4,7 м² |
| 5 | Спальня хозяев | 19,1 м² |
| 6 | Санузел из спальни | 7,0 м² |
| 7 | Спальня гостевая | 16,8 м² |
| Общая площадь | | 107 м² |

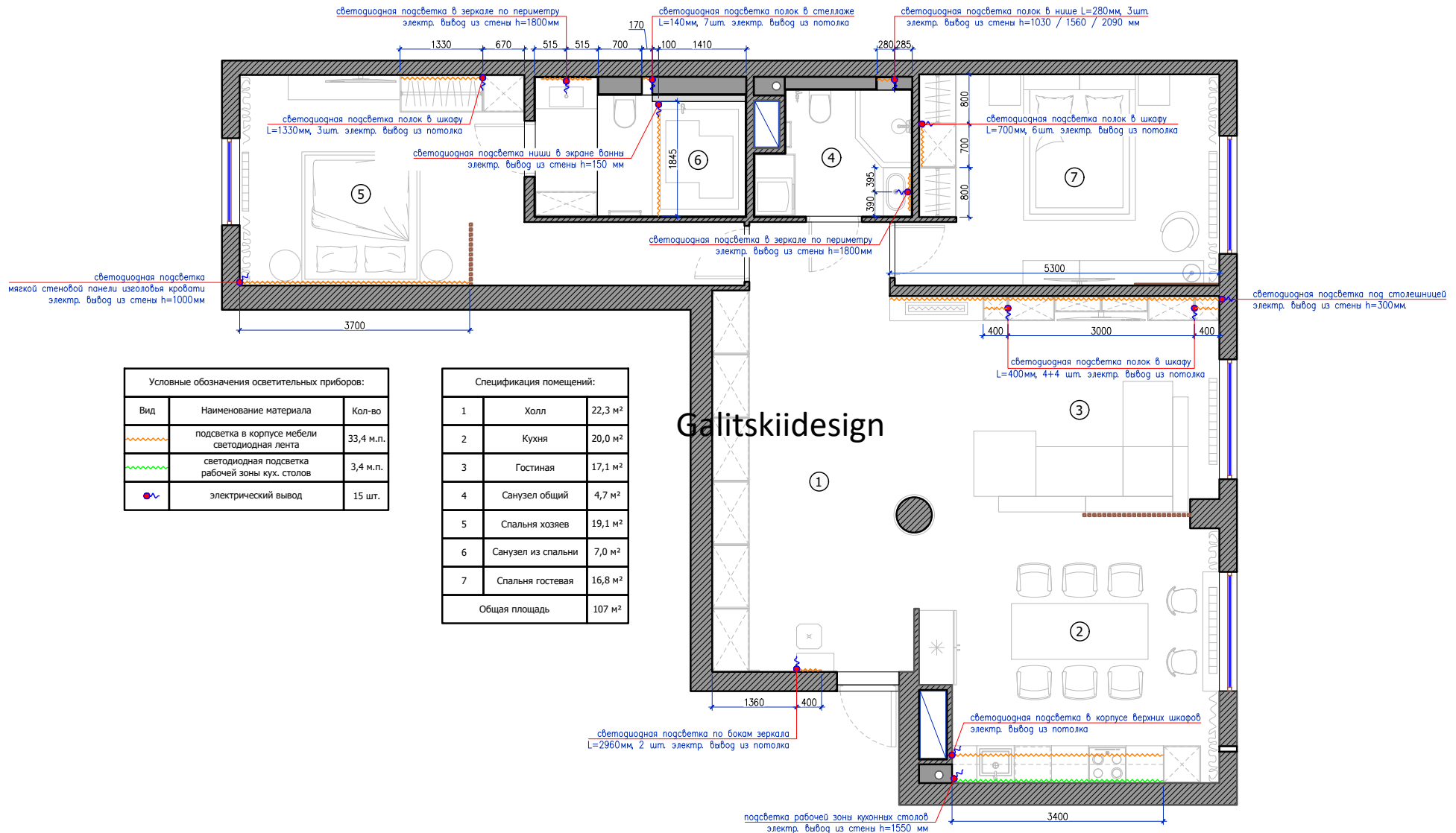
ПРИМЕЧАНИЕ:

- Высотные отметки указаны от **чистого пола!**
- В потолок из ГКЛ выполнить закладные для свисающих светильников/люстр.
- Технические характеристики светильников уточнить в инструкции от производителя.
- Разметить места расположения потолочных светильников и согласовать с заказчиком.
- В санузлах заложить электрический вывод для вытяжного вентилятора в вентиляционном отверстии из шахты - по месту.
- Размеры отмеченные "звездочкой" * уточнить по месту!
- Все изменения согласовать с Автором проекта.

| Дизайн-проект 3-х комнатной квартиры г. Санкт-Петербург | | | | | | |
|--|-------------------|------|-------|-----------------------------------|------|--------|
| Изм. | Кол.уч. | Лист | № док | Подпись | Дата | |
| Заказчик | Михаил | | | | | |
| Дизайнер | Галицкая Нелля | | | | | |
| | т.8(911)922-05-94 | | | | | |
| Автор. надзор | Галицкий Алексей | | | | | |
| | т.8(921)978-36-10 | | | | | |
| План освещения - Потолок | | | | Стадия | Лист | Листов |
| | | | | ДП | 11 | |
| GALITSKII DESIGN | | | | Дизайн студия Galitskii Design | | |

инв. № подл. | инв. № инв. | дата | инв. №

ПЛАН ОСВЕЩЕНИЯ - СТЕНЫ



Galitskiidesign

Дизайн-проект 3-х комнатной квартиры
г. Санкт-Петербург

| Изм. | Кол.уч. | Лист | № док | Подпись | Дата |
|------|---------|------|-------|---------|------|
| | | | | | |

Заказчик: Михаил

Дизайнер: Галицкая Нелля
т.8(911)922-05-94

Автор. надзор: Галицкий Алексей
т.8(921)978-36-10

План освещения - Стены

GALITSKII DESIGN

| Стадия | Лист | Листов |
|--------|------|--------|
| ДП | 12 | |

Дизайн студия
Galitskii Design

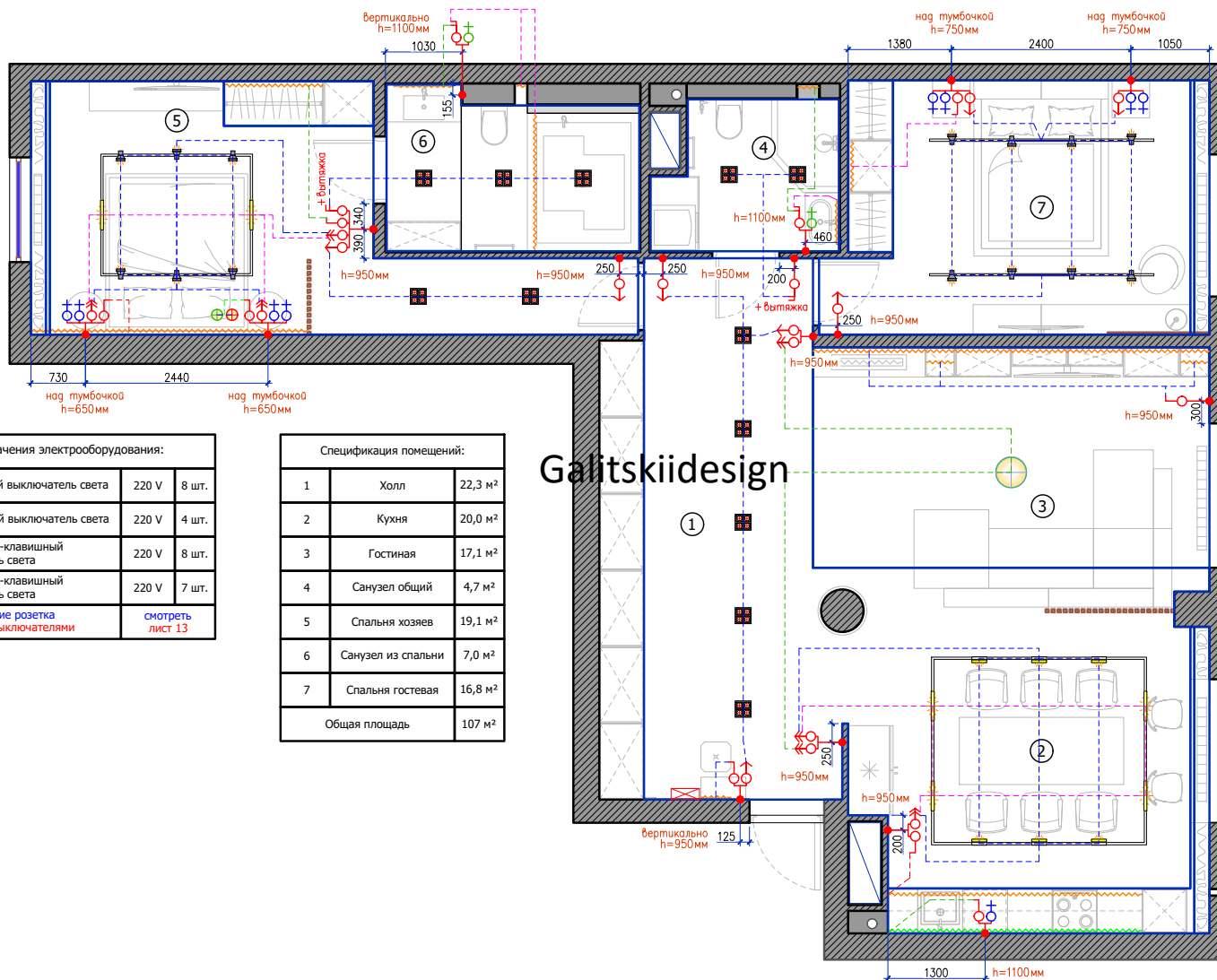
Дизайн студия
Galitskii Design

взам. инв. N

подпись и дата

инв. N подл.

ПЛАН ВЫКЛЮЧАТЕЛЕЙ ПО СВЕТОВЫМ ГРУППАМ



Условные обозначения электрооборудования:

| | | | |
|--|--|-------|------------------|
| | 1-клавишный выключатель света | 220 V | 8 шт. |
| | 2-клавишный выключатель света | 220 V | 4 шт. |
| | проходной 1-клавишный выключатель света | 220 V | 8 шт. |
| | проходной 2-клавишный выключатель света | 220 V | 7 шт. |
| | электрические розетки в группе с выключателями | | смотреть лист 13 |

Спецификация помещений:

| | | |
|---------------|--------------------|---------|
| 1 | Холл | 22,3 м² |
| 2 | Кухня | 20,0 м² |
| 3 | Гостиная | 17,1 м² |
| 4 | Санузел общий | 4,7 м² |
| 5 | Спальня хозяев | 19,1 м² |
| 6 | Санузел из спальни | 7,0 м² |
| 7 | Спальня гостевая | 16,8 м² |
| Общая площадь | | 107 м² |

Galitskiidesign

ПРИМЕЧАНИЕ:

- Высотные отметки указаны от уровня **чистого пола!**
- Выключатели устанавливать на высоте **950 мм.** по центру оси устройства, если нет других указаний.
- Расположение выключателей уточнить по разверткам необходимых помещений.
- Эл. выводы оставлять с запасом не менее 300 мм.
- Установку рядом стоящих выключателей и розеток произвести по возможности под общую рамку.
- В санузлах заложить электрический вывод для вытяжного вентилятора в вентиляционном отверстии из шахты - по месту.
- Размеры отмеченные "звездочкой" * уточнить по месту!
- Все изменения согласовать с Автором проекта.

| | | | | | | | |
|---------------|-------------------|------|-------|---------|--|---------------------------------------|------|
| | | | | | Дизайн-проект 3-х комнатной квартиры г. Санкт-Петербург | | |
| Изм. | Кол.уч. | Лист | № док | Подпись | Дата | План выключателей по световым группам | |
| Заказчик | Михаил | | | | | Стадия | Лист |
| Дизайнер | Галицкая Нелля | | | | | ДП | 13 |
| Автор. надзор | Галицкий Алексей | | | | | Листов | |
| | т.8(911)922-05-94 | | | | | Листов | |
| | т.8(921)978-36-10 | | | | | Листов | |
| | | | | | | GALITSKII DESIGN | |
| | | | | | | Дизайн студия Galitskii Design | |

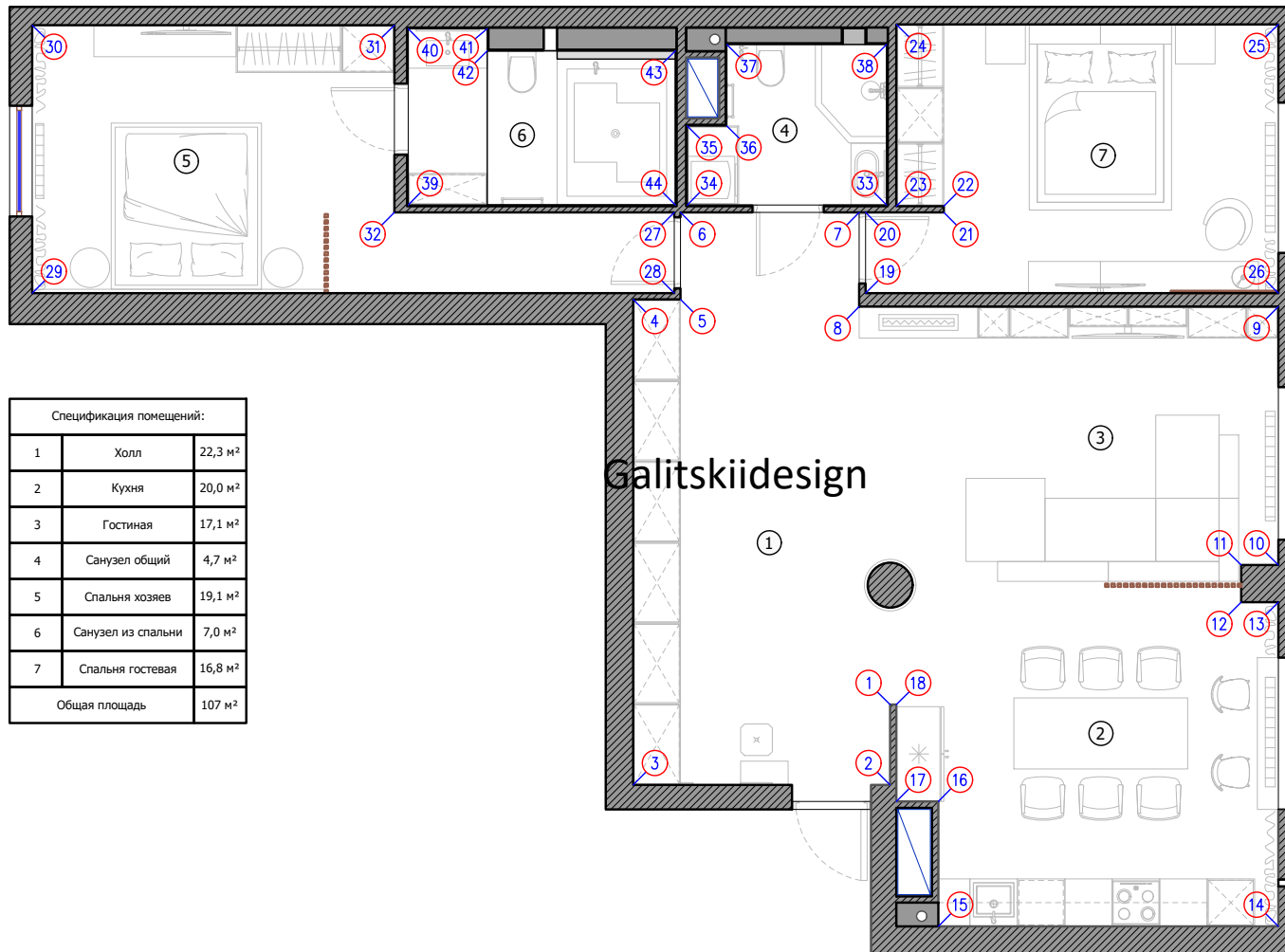
инв. № подл.

подпись и дата

инв. № подл.

взам. инв. №

ПЛАН ОСЕВОЙ РАЗМЕТКИ СТЕН



| Спецификация помещений: | | |
|-------------------------|--------------------|---------------------|
| 1 | Холл | 22,3 м ² |
| 2 | Кухня | 20,0 м ² |
| 3 | Гостиная | 17,1 м ² |
| 4 | Санузел общий | 4,7 м ² |
| 5 | Спальня хозяев | 19,1 м ² |
| 6 | Санузел из спальни | 7,0 м ² |
| 7 | Спальня гостевая | 16,8 м ² |
| Общая площадь | | 107 м ² |

Примечание:

- Осевая разметка является условными обозначениями для просмотра разверток стен.
- Привязки даны к существующей отделке стен и перегородок.
А в санузлах развертки стен показаны с учетом укладки плитки.
- Фактические размеры могут отличаться от проектных данных ввиду кривизны существующих стен.
- Размеры дверных проемов даны черновые (не размер полотна).
- Высоту дверных проемов уточнить по месту и согласовать у поставщика дверей.
- Развертки стен помещений смотреть **листы 16 - 20**.
- Все изменения согласовать с Автором проекта.

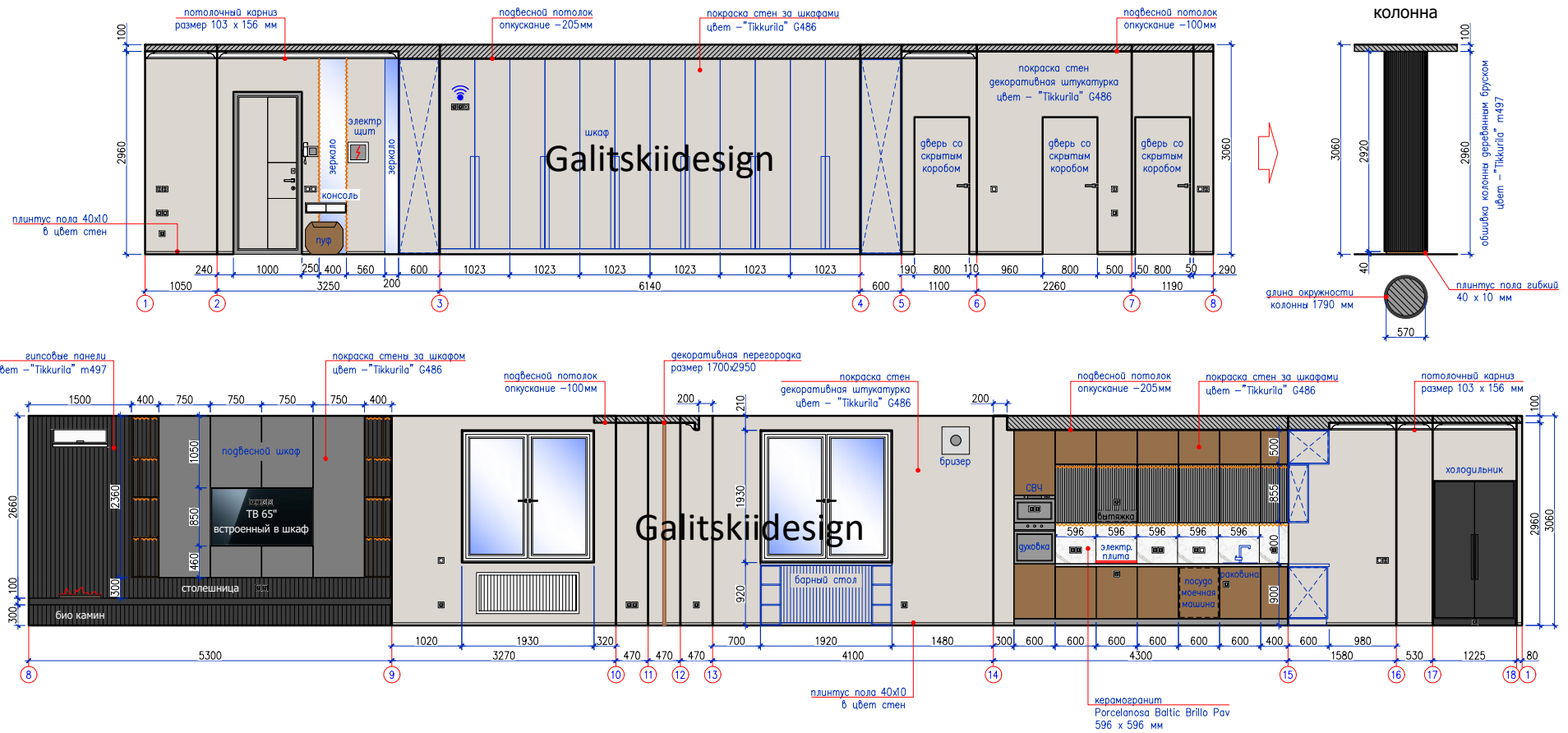
| Изм. | | | | | | Дизайн-проект 3-х комнатной квартиры г. Санкт-Петербург | | | |
|---------------|-------------------|------|-------|---------|------|--|-----------------------------------|------|--------|
| Изм. | Кол.уч. | Лист | № док | Подпись | Дата | | | | |
| Заказчик | Михаил | | | | | План осевой разметки стен | Стадия | Лист | Листов |
| Дизайнер | Галицкая Нелля | | | | | | ДП | 15 | |
| Автор. надзор | Галицкий Алексей | | | | | GALITSKII DESIGN | Дизайн студия Galitskii Design | | |
| | т.8(921)978-36-10 | | | | | | | | |

взам. инв. N

подпись и дата

инв. N подл.

Развертка стен - Коридор - Кухня - Гостиная



| СПЕЦИФИКАЦИЯ МАТЕРИАЛОВ - ОТДЕЛКА СТЕН: | | | |
|---|-----|--|---------|
| Помещение | Вид | Наименование материала | Кол-во |
| Коридор Кухня - Гостиная | | Декоративная штукатурка покраска / цвет - "Tikkurila" G486 | 42,7 м2 |
| Коридор Кухня - Гостиная | | Покраска стен цвет - "Tikkurila" G486 | 39,8 м2 |
| Кухня фартук рабочей зоны | | Керамогранит Porcelanosa Baltic Brillo Pav размер 596x596 мм | 2 м2 |
| Коридор | | размер 2855 x 400 мм размер 2855 x 200 мм | 1,7 м2 |
| Гостиная | | Гипсовые 3d панели "HOSTA" 1000 x 272 x 23 мм покраска / цвет - "Tikkurila" m497 | 9,1 м2 |
| Колонна | | Обшивка деревянным брусом покраска / цвет - "Tikkurila" m497 | 5,23 м2 |

ПРИМЕЧАНИЕ:

1. Привязку стен смотреть лист 15 "осевая разметка стен".
2. Также в дополнение вместе с развертками стен смотреть планы и 3d визуализацию
3. Площадь материалов отделки стен подсчитана по факту, без запаса на отходы и подрезку.
4. При необходимости нужно дополнительно учесть уровень высоты стяжки и чистовое покрытие пола.
5. Размеры со значком "звездочка" уточнить на месте.
6. Все изменения согласовать с Автором проекта.

| Дизайн-проект 3-х комнатной квартиры г. Санкт-Петербург | | | | | |
|--|------------------|------|-------|---------|------|
| Изм. | Кол.уч. | Лист | № док | Подпись | Дата |
| Заказчик | Михаил | | | | |
| Дизайнер | Галицкая Нелля | | | | |
| Автор. надзор | Галицкий Алексей | | | | |
| | | | | | |
| | | | | | |

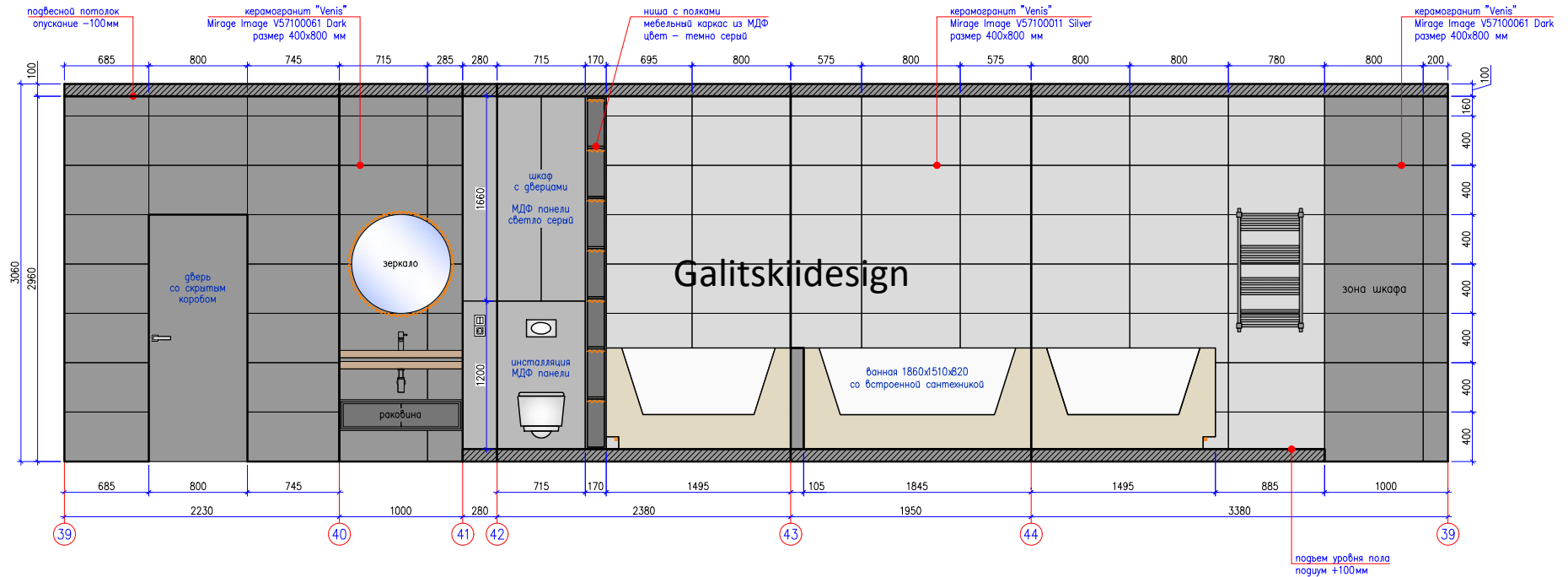
| | | | |
|--|--------|------|--------|
| Развертка стен - Коридор - Кухня - Гостиная | Стадия | Лист | Листов |
| | ДП | 16 | |

GALITSKII DESIGN

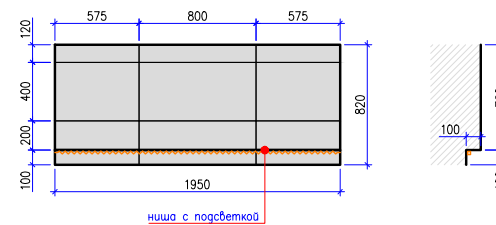
Дизайн студия
Galitskii Design

инв. № подл. / инв. № инв. / взаим. инв. / дата / подписать и дата

Развертка стен - Санузел из спальни



экран ванны



| СПЕЦИФИКАЦИЯ МАТЕРИАЛОВ - ОТДЕЛКА СТЕН: | | | |
|---|-----|--|---------|
| Помещение | Вид | Наименование материала | Кол-во |
| Санузел из спальни | | Керамогранит "Venis" Mirage Image V57100011 Silver размер 400x800 мм | 14,2 м2 |
| Санузел из спальни | | Керамогранит "Venis" Mirage Image V57100061 Dark размер 400x800 мм | 10,9 м2 |
| Санузел из спальни | | Мебельные панели из МДФ цвет - светло серый | 2,9 м2 |

ПРИМЕЧАНИЕ:

- Привязку стен смотреть лист 15 "осевая разметка стен".
- Также в дополнение вместе с развертками стен смотреть планы и 3d визуализацию
- Площадь материалов отделки стен подсчитана по факту, без запаса на отходы и подрезку.
- Необходимо учитывать уровень высоты стяжки и чистовое покрытие пола.
- В связи с возможной кривизной стен и толщины укладки плитки допустима погрешность! Поэтому при необходимости укладку плитки корректировать по месту, согласовав это с Заказчиком.
- Размеры со значком "звездочка" уточнить на месте.
- Все изменения согласовать с Автором проекта.

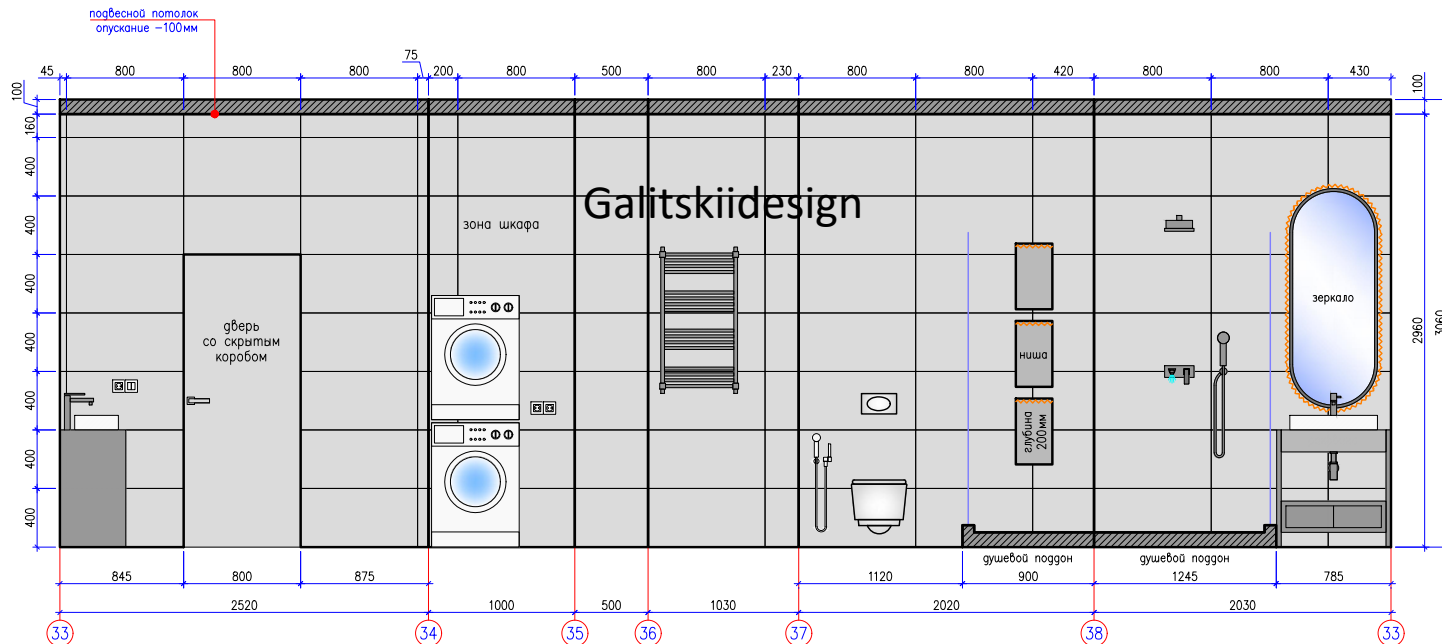
| Изм. | Кол.уч. | Лист | № док | Подпись | Дата | Дизайн-проект 3-х комнатной квартиры г. Санкт-Петербург | | | |
|---------------|------------------|------|-------|---------|------|--|-----------------------------------|------|--------|
| Заказчик | Михаил | | | | | Развертка стен - Санузел из спальни | Стадия | Лист | Листов |
| Дизайнер | Галицкая Нелля | | | | | | ДП | 19 | |
| Автор. надзор | Галицкий Алексей | | | | | GALITSKII DESIGN | Дизайн студия Galitskii Design | | |
| | | | | | | | | | |

взам. инв. N

подпись и дата

инв. N подл.

Развертка стен - Санузел общий



| СПЕЦИФИКАЦИЯ МАТЕРИАЛОВ - ОТДЕЛКА СТЕН: | | | |
|---|-----|--|---------|
| Помещение | Вид | Наименование материала | Кол-во |
| Общий санузел | ■ | Керамогранит "Veris" Mirage Image V57100011 Silver размер 400x800 мм | 25,1 м2 |

ПРИМЕЧАНИЕ:

1. Привязку стен смотреть **лист 15** "осевая разметка стен".
2. Также в дополнение вместе с развертками стен смотреть планы и 3d визуализацию
3. Площадь материалов отделки стен подсчитана по факту, без запаса на отходы и подрезку.
4. Необходимо учитывать уровень высоты стяжки и чистовое покрытие пола.
5. В связи с возможной кривизной стен и толщины укладки плитки допустима погрешность!
Поэтому при необходимости укладку плитки корректировать по месту, согласовав это с Заказчиком.
6. Размеры со значком "звездочка" уточнить на месте.
7. Все изменения согласовать с Автором проекта.








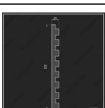


| Дизайн-проект 3-х комнатной квартиры г. Санкт-Петербург | | | | | |
|--|-------------------|------|-------|---------|------|
| Изм. | Кол.уч. | Лист | N док | Подпись | Дата |
| Заказчик | Михаил | | | | |
| Дизайнер | Галицкая Нелля | | | | |
| | т.8(911)922-05-94 | | | | |
| Автор. надзор | Галицкий Алексей | | | | |
| | т.8(921)978-36-10 | | | | |
| Развертка стен - Санузел общий | | | | | |
| GALITSKII DESIGN | | | | | |
| Стадия | | | Лист | | |
| ДП | | | 20 | | |
| Дизайн студия Galitskii Design | | | | | |






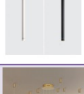
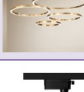



взам. инв. N









подпись и дата

инв. N подл.

Ведомости к проекту

| ПОДБОР | | | | | | |
|---|---|---|-------------------------|---------------------|--|-------------|
| наименование | фото | | количество, шт | | | комментарии |
| ОТДЕЛОЧНЫЕ МАТЕРИАЛЫ | | | | | | |
| Плитка в санузлы |  | https://3dplitka.ru/product-396167/ | см Рабочую документацию | | | |
| Плитка в санузлы |  | https://3dplitka.ru/product-396168/ | см Рабочую документацию | | | |
| Керамогранит в прихожую/кухню |  | https://3dplitka.ru/product-773850/ | см Рабочую документацию | | | |
| Фартук |  | https://3dplitka.ru/product-778225/ | см Рабочую документацию | | | |
| Цвет потолка в гостиной (Микроцемент) |  | https://tikkurila.ru/dlya-professionalov/cveta/kalcit-k487 | см Рабочую документацию | K487 Кальцит | | |
| Цвет стен |  | https://tikkurila.ru/dlya-professionalov/cveta/poputnyy-veter-g486 | см Рабочую документацию | G486 Попутный ветер | | |
| Цвет панелей в гостиной спальне |  | https://tikkurila.ru/dlya-professionalov/cveta/polnoch-y498 | см Рабочую документацию | Y498 Полночь | | |
| Гипсовые панели в гостиную спальню и гостиную |  | https://roslepina.ru/3D-paneli/HOSTA-1160 | см Рабочую документацию | HOSTA | | |
| Гипсовые рамки в гостиную |  | https://roslepina.ru/ramki/MADRID | см Рабочую документацию | MADRID | | |
| Цвет панелей в гостиную |  | https://tikkurila.ru/dlya-professionalov/cveta/m487-m487 | см Рабочую документацию | M487 | | |

| № | Название и описание | Внешний вид | Прихожая | Кухня | Гостиная | Спальня | Гостиная | Ванная | Санузел | Итого | Ссылка |
|---|--|---|----------|-------|----------|---------|----------|--------|---------|-----------|---|
| | |  | | | | | 1 | | | 1 | https://www.lampatron.ru/cat/item/design-james-becky/ |
| | Светильник точечный встраиваемый DOMINO |  | 20 | | | | | 12 | 8 | 40 | https://mesalightplanet.com/s-lampava/product/svetilnik-tochecnyy-vstravaemyi-domino-mr16-chemy-85x85mm |
| | Рамка для точечного светильника DOMINO |  | 5 | | | | | 3 | 2 | 10 | https://mesalightplanet.com/s-lampava/product/ramka-dlya-tochecnyy-svetilnika-domino-mr16-chemy-215x215mm |
| | Настольная лампа Ultima |  | | | 1 | 1 | | | | 2 | https://jamesshoo.ru/3dobjekty/interer/231225088 |
| | Светильник подвесной |  | | | | 1 | | | | 1 | https://lovesvet.ru/brands/LED-Zaklady/Lighting/pendler/47_419388454-y8svet-filter-y |
| | Светильник подвесной |  | | | | 1 | | | | 1 | https://lovesvet.ru/catalog/svetilnik1100/lovesvet/svetilnik-odnosovodnyy-future-lighting-jinnerspace-metal-tube-spot-hml |
| | Серия светодиодных светильников CRUISE |  | | | | | 4 | | | 4 | https://www.lampatron.ru/cat/item/design-james-cruise/ |
| | Трековый светильник CITY 30W |  | | | 8 | 6 | | | | 14 | https://mesalightplanet.com/catalog/track-light/cities-city-led-4-track-lamp-30w/black-case-3000a |
| | Светильник трековый линейный LINER T50 30W, |  | | 4 | | 2 | | | | 6 | https://mesalightplanet.com/s-lampava/product/svetilnik-lyneyy-svetilodiodnyy-30w-6000k-6050mm-chemy-line-ans-d-chemy-sm2835-epistar-cr190-dw-4000k-nevtralno-kelvy-100lm-w-220v-in311 |
| | BLACK BOOK 10W SMART DIM CR190 3000-6000K Черный корпус |  | | 6 | | | | | | 6 | https://mesalightplanet.com/catalog/track-light/black-book-10w-3000-6000k-2835-mm-1135x34x100mm |
| | Трековая система CITY-S 2TRA в профиле для натяжных потолков | | | | | | | | | 23,9 м.п. | https://mesalightplanet.com/catalog/mesalight/sives-stretch-ceiling-2m-black |

| ПОДБОР | | | | | |
|-------------------------------|---|---|-------|---------------------------------|-------------|
| наименование | | | | Фирма продавец/ изготовитель | комментарии |
| Двери | | | | | |
| Дверь |  | https://volhovec.ru/planum-pro/?id=1615&model_id=59247&color_id=48672&portal_id=52413&glass_id= | 4 шт. | | |
| МЕБЕЛЬ | | | | | |
| Обеденный стол |  | https://spb.dmsky.ru/product/27274/ | 1 шт. | | |
| Стулья на кухню |  | https://spb.dmsky.ru/product/27375/ | 6 шт. | | |
| Барный стул |  | https://loftdesigns.ru/catalog/seating#item-441 | 2 шт. | | |
| Диван |  | https://boca.su/gavi | 1 шт. | | |
| Стул в гостевую |  | https://loftdesigns.ru/catalog/seating#item-8280 | 1 шт. | | |
| Тумбы прикроватные в гостевую |  | https://www.cosmorelax.ru/catalog/prikrivatnye_tumbly/tumba_prikrivatnaya_h_3011_pk#148878 | 2 шт. | | |
| Ковер в гостевую |  | https://amikovny.ru/catalog/for-oduct/besporoznyy-kovets-wool-line-ny1186-r310/ | 1 шт. | | |